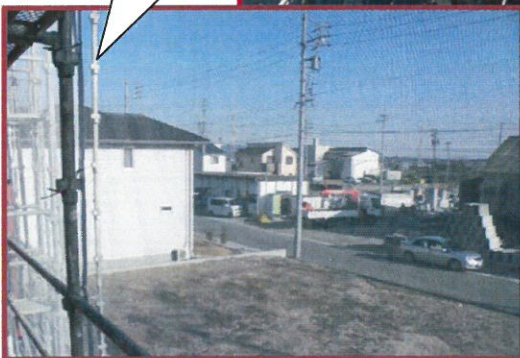


足場養生用遮熱資材

クール Cool メタルメツシユ メタルシェード



内側からの図



熱中対策

夏場の炎天下での作業も快適になります



省エネ

養生時にはシェード代わりにになり、室内の温度上昇を防ぎます



作業性

交点を熱融着した織物なので、解かれにくく且つ超軽量品

NAGOYA MARUYAMA